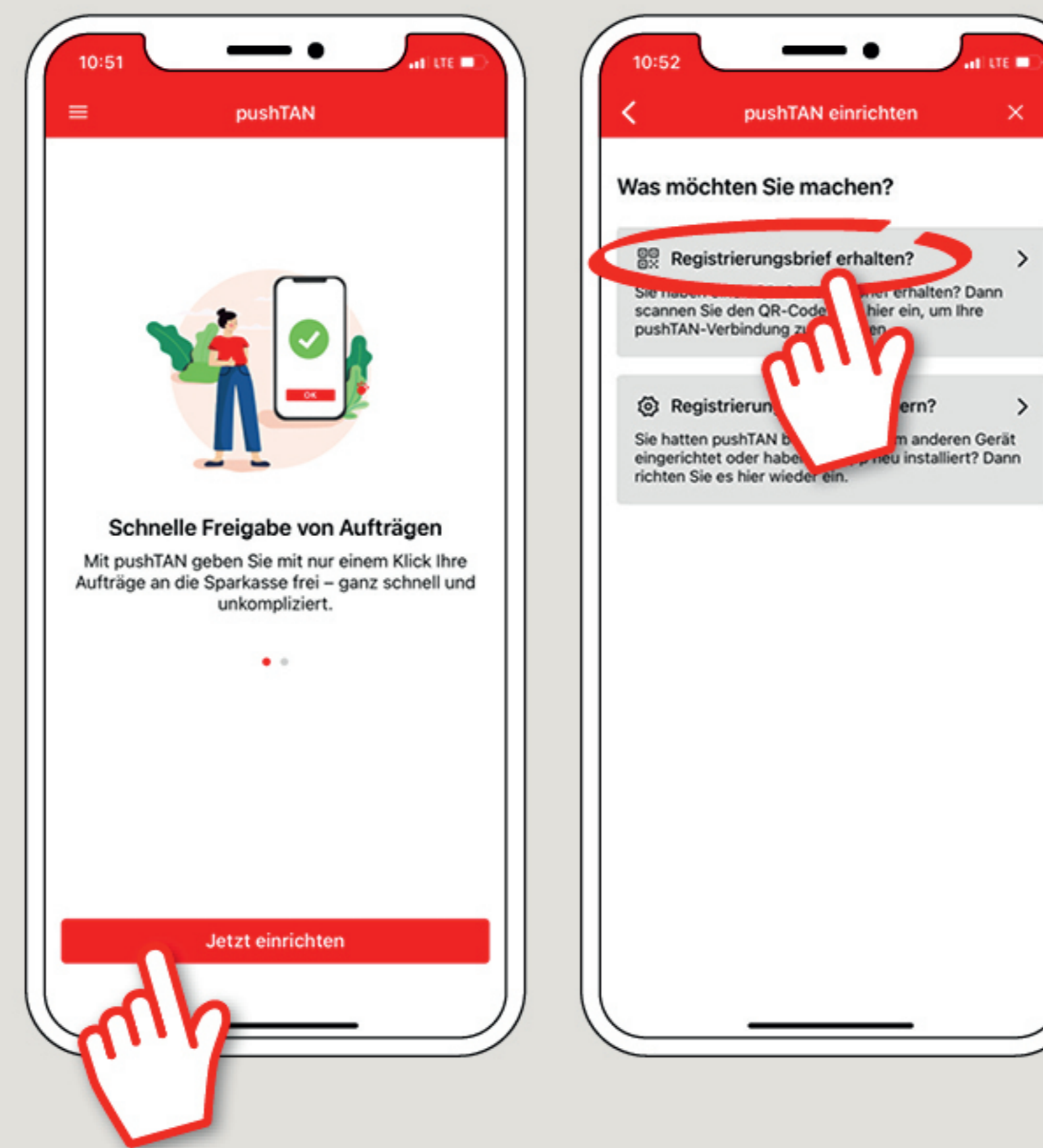


لا تبدأ عملية التسجيل الموضحة أدناه حتى تتلقى <17> خطاب التسجيل <17/> و <23> بيانات الدخول <23/> الخاصة بك للخدمات المصرفية عبر الإنترنت (رقم PIN الخاص بالفتح واسم تسجيل الدخول). إذا قمت بتحويل الإجراء السابق إلى pushTAN، فستحتفظ ببيانات الوصول المعتادة. وإلا فستتلقى خطاب PIN منفصلاً بالبريد يحتوي على بيانات الوصول الجديدة الخاصة بك.

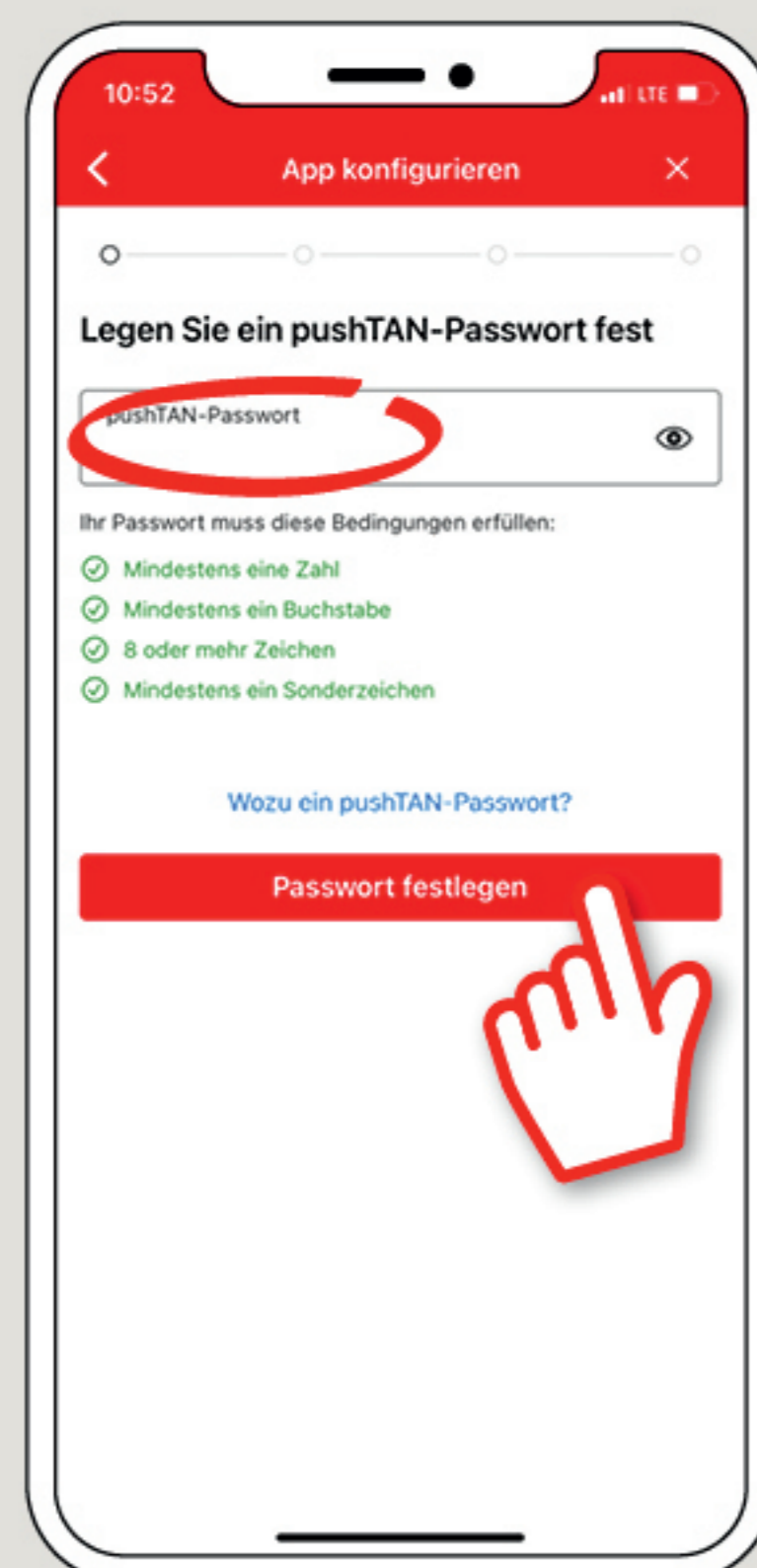
1 قم بتنزيل تطبيق S-push-TAN على هاتفك الذي.



2 ابدأ التطبيق وانقر على «Jetzt einrichten» «Neu bei pushTAN?» «Weiter» «Weiter» للسماح بتوصيل رسائل Push.



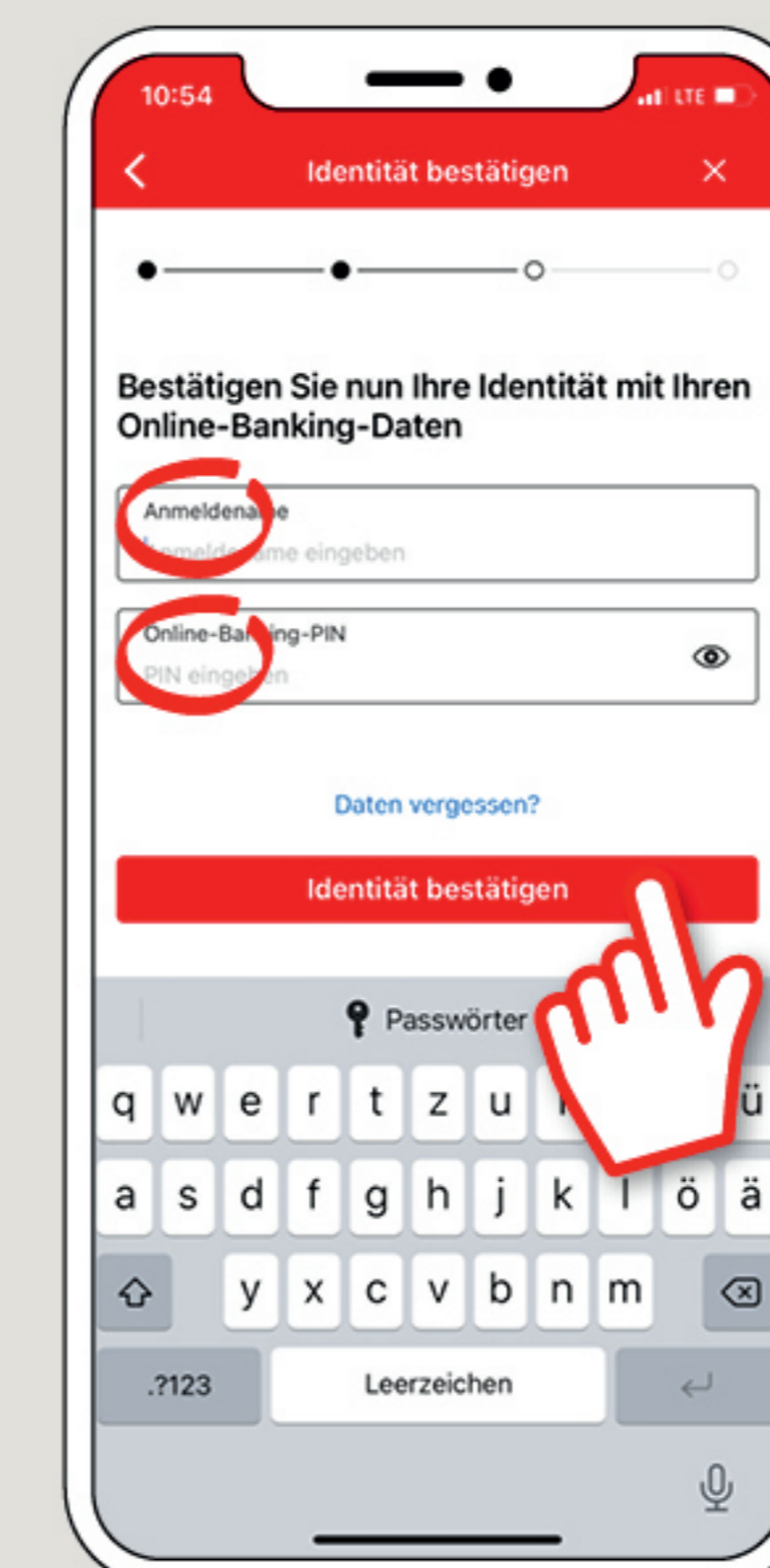
3 في الخطوة التالية، تقوم بتعيين كلمة مرور للتطبيق وتأكيدها بإعادة إدخالها مرة أخرى. ثم حدد ما إذا كنت تريد فتح التطبيق بدلاً من ذلك عبر FaceID أو TouchID.



4 اسمح الآن للتطبيق بالوصول إلى الكاميرا الخاصة بك من أجل مسح رمز الاستجابة السريعة-لخطاب التسجيل.

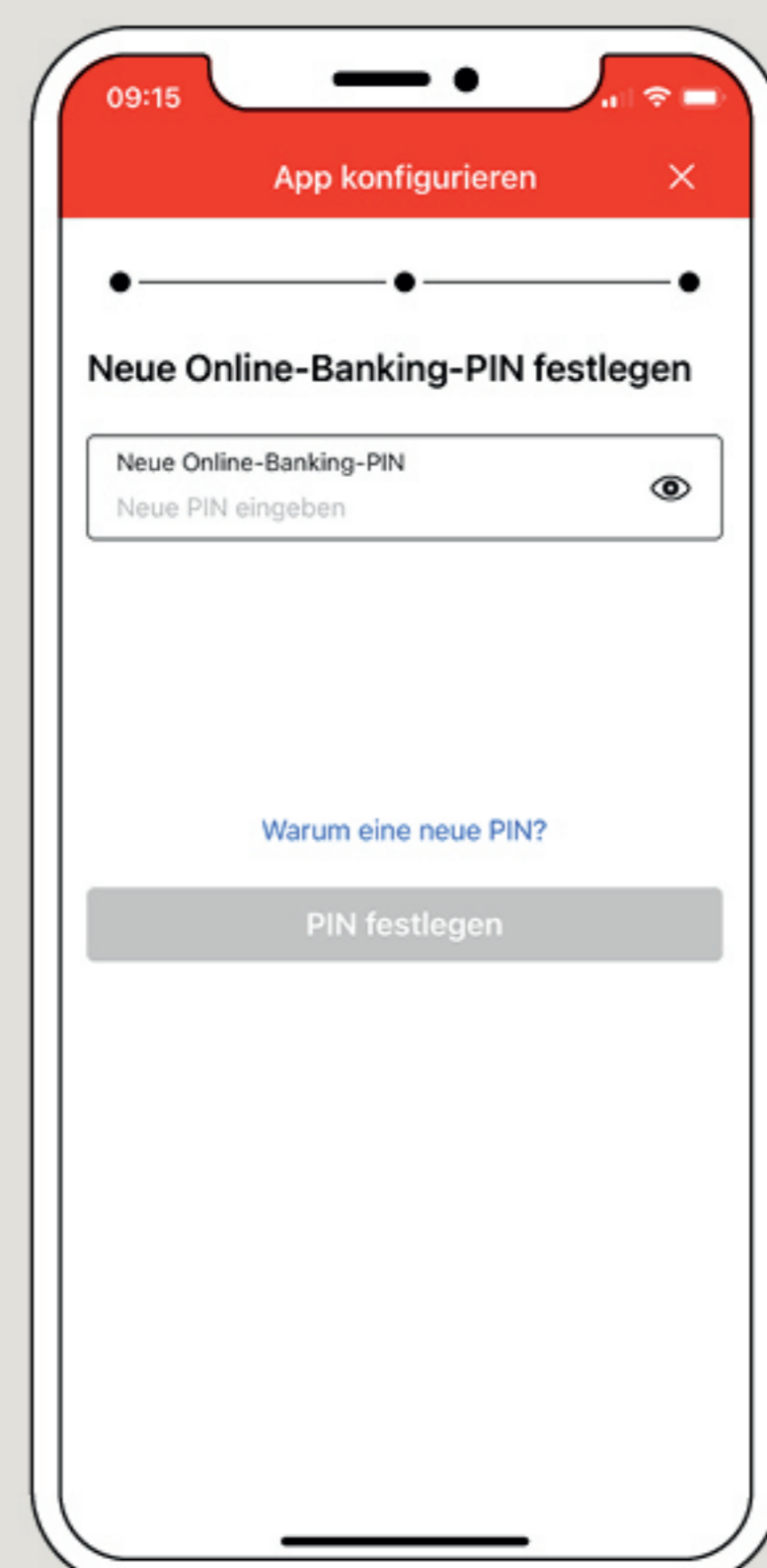


5 اسمح الآن للتطبيق بالوصول إلى الكاميرا الخاصة بك من أجل مسح رمز الاستجابة السريعة-لخطاب التسجيل.

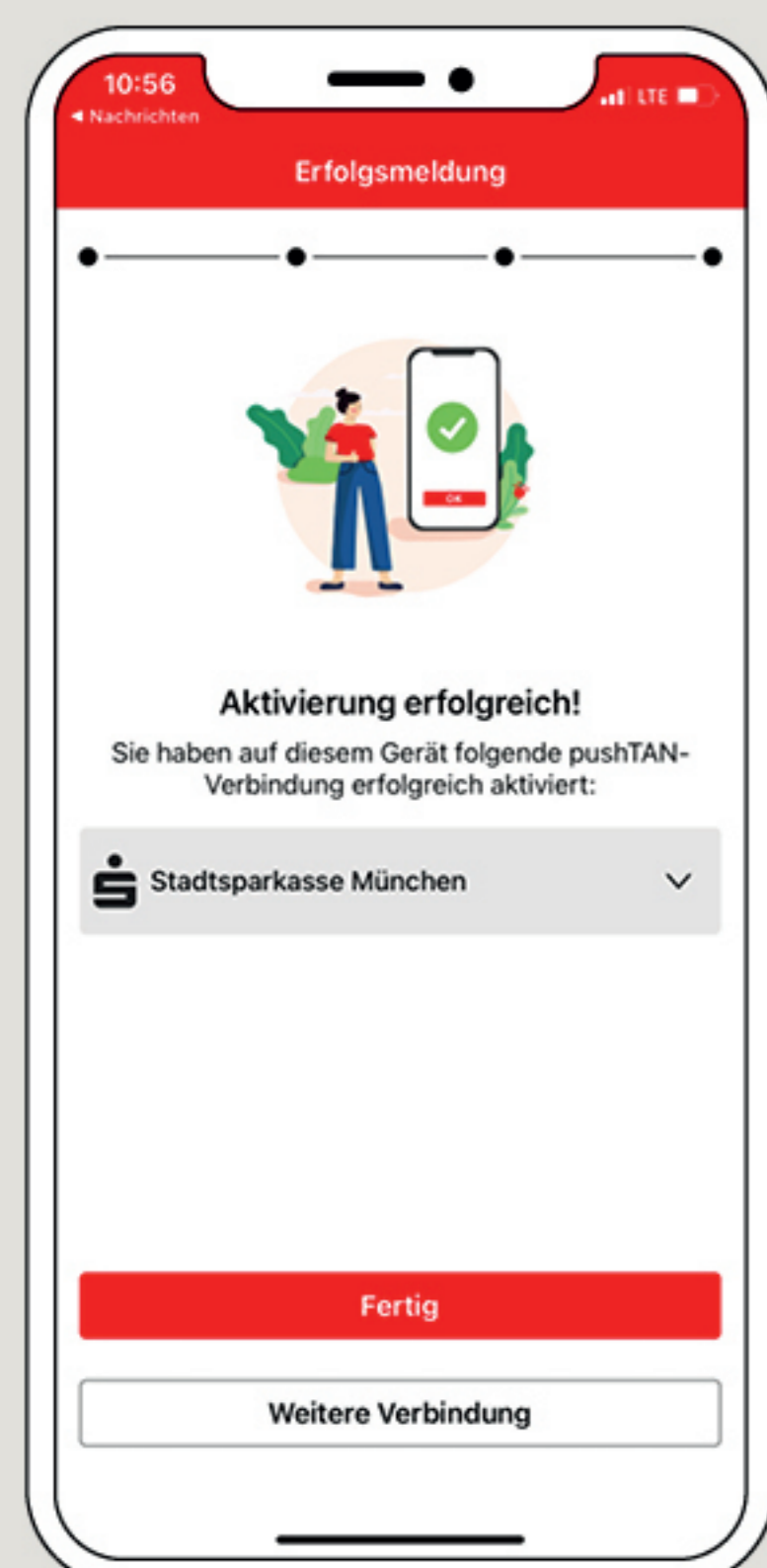


6 إذا كنت قد تلقيت بيانات الوصول الأولية للخدمات المصرفية عبر الإنترنت منا فستحتاج الآن إلى تغيير رقم PIN الذي قدمته. ثم أكد رقم PIN هذا عن طريق إدخاله مرة أخرى.

تذكر PIN هذا بعناية! تحتاج أيضاً إلى رقم PIN هذا لتسجيل الدخول عبر تطبيق «Sparkasse» و www.sparkasse-freiburg.de



7 تم الآن إعداد اتصال pushTAN الخاص بك بنجاح!



DO YOU HAVE ANY QUESTIONS? WE WILL BE HAPPY TO HELP YOU.

Central service call number: You can contact us under 0761 215-0 Mon–Fri from 8 am – 6 pm.

Further information and FAQs about pushTAN is available at: www.sparkasse-freiburg.de/pushtan

YOU CAN ALSO CONTACT US AT:

Direkt-Beratung

Video chat: <https://www.sparkasse-freiburg.de/dbc>

Available: Mon-Fri from 8 am – 8 pm by appointment

Text chat: <https://www.sparkasse-freiburg.de/if/Beraterchat/ThirdPartyChat>

Available: Mon-Sun from 12 pm – 12 pm

Online banking support for private customers

Phone: 0761 215-0

Available: Mon–Fri from 8 am – 6 pm